



**ateliers  
portes  
ouvertes**

**12/15**

**déc<sup>13</sup>**

**rennes**



ateliers  
portes  
ouvertes

Dans les ateliers ou au cœur de l'espace public investi de manière plus ou moins éphémère, les artistes plasticiens nourrissent la réflexion collective sur l'avenir, et proposent souvent un regard renouvelé sur la condition humaine et ce qui la façonne. De fait la force symbolique de l'atelier constitue encore et toujours une source de curiosité.

Pour soutenir le développement des parcours des artistes locaux, la Ville de Rennes met à leur disposition une trentaine de lieux de travail à des tarifs modérés.

Tous les deux ans, ces espaces de travail, et nombre d'ateliers d'artistes de l'agglomération rennaise et de lieux dédiés à la formation, à la recherche, à la production ou à la diffusion en art contemporain, s'ouvrent au public le temps d'un grand week-end.

Vernissages, happenings, performances, et autres types de propositions ouvertes à tous prennent alors place, et invitent le public à venir échanger avec les artistes au sein même de leur univers.

Le défi est donc lancé : partons à la (re)découverte des artistes plasticiens et de leurs œuvres, et laissons-nous tenter par l'imaginaire.







René Jouquand,  
Adjoint au Maire,  
Délégué à la Culture

## sommaire

Nord-ouest - Rennes .....	6
Nord-ouest - Rennes + Rennes Métropole.....	7
Nord-est - Rennes .....	8
Nord-est - Rennes + Rennes Métropole .....	10
Centre - Rennes .....	11
Parcours de vernissages .....	16
FRAC Bretagne - La Criée centre d'art contemporain	
Plan .....	17
Parcours de vernissages - suite.....	21
Musée des beaux-arts - École Européenne Supérieure d'Art de Bretagne	
Orangerie du Thabor .....	22
Ouest - Rennes .....	23
Ouest - Rennes + Rennes Métropole.....	27
Sud-ouest - Rennes .....	28
Sud-ouest - Rennes Métropole .....	30
Sud-est - Rennes .....	31
Sud-est - Rennes + Rennes Métropole .....	33
Dernière minute - Centre .....	34
Erratum .....	35

---

## légende

-  > Atelier Ville de Rennes
-  > Atelier privé à Rennes
-  > Atelier privé sur Rennes Métropole
  
-  > Lieu d'exposition à Rennes
-  > Lieu d'exposition sur Rennes Métropole
  
-  > Ateliers ouverts en nocturne le 12 déc jusqu'à 22h, à l'occasion de la Nuit des 4 jeudis dans son volet Nuit des arts, organisée à la MJC du Grand Cordel (cf p10)



## François Feutrie <sup>00</sup>R

Dessin, sculpture, installation,  
design graphique

80 canal Saint-Martin  
Esc. ext. droite 1<sup>er</sup> étage  
06 76 83 46 30  
[www.francoisfeutrie.com](http://www.francoisfeutrie.com)

S14+D15 > 14h/19h

Bus 8/vélostar > Auberge de Jeunesse

Artiste invité > Antoine Martinet

François Feutrie réalise des pièces souvent contextuelles, sous la forme graphique et éditoriale, ou en volume par la création de sculptures et d'installations in situ. Formé en art, en design graphique et en géologie, sa démarche s'articule autour de son intérêt pour les normes et les standards.

Antoine Martinet, alias "Mioshe" est artiste peintre et dessinateur. Son travail de peinture s'inscrit dans l'espace public sous la forme de grandes fresques et ses dessins s'affirment au stylo bille aux côtés d'Elsa Quintin avec le Projet Pilot.



## Auberge de jeunesse <sup>A</sup>

Peinture, photographie, installation

10-12 canal Saint-Martin  
06 16 54 23 70  
[www.luc-leguerinel.com](http://www.luc-leguerinel.com)  
[stephane-art.wix.com/book](http://stephane-art.wix.com/book)

J12+V13+S14+D15 > 9h/23h

J 12 > 19h Vernissage

Bus 8/vélostar > Auberge de Jeunesse

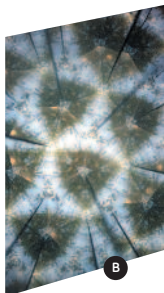
Artistes invités

> Luc Leguérinel

> Stéphane

Ecoconcepteur et plasticien, Luc Leguérinel, un curieux par nature de Nature, poursuit depuis une dizaine d'années un travail de recherche sur des thématiques ayant toutes pour dénominateur commun la Nature.

Des photographies et vidéos de ses œuvres éphémères Land Art ainsi que des installations Récup'Art seront présentées. Stéphane ne travaille que le déchet, donnant une seconde chance aux rebuts de la société. Il ne veut pas la neutralité de la feuille blanche ou du châssis vierge. Il se concentre sur le jaune pour la lumière. Une couleur primaire détestée des occidentaux depuis le Moyen-Âge.



## La Presse purée <sup>01</sup>

Atelier de sérigraphie,  
production, édition

74 ter canal Saint-Martin  
[www.lapressepuree.fr](http://www.lapressepuree.fr)

S14 > 14h/20h

D15 > 14h/20h

Bus 8/vélostar > Auberge de Jeunesse

Fondé en 2007 par Julie Giraud et Antoine Ronco, l'atelier de sérigraphie La Presse Purée prend racine dans un champ de tubercules, situé sur l'Île Saint Martin à Rennes. Rejoint depuis par Loïc Creff et Julien Duporté, ils œuvrent à la création d'estampes d'artistes, en parallèle de leurs propres travaux, et interviennent lors d'ateliers et de démonstrations afin de faire découvrir les délices graphiques de la sérigraphie. La Presse Purée développe aussi un programme d'édition d'artistes, et de diffusion de la sérigraphie sous toutes ses formes...

## Le Bon Accueil <sup>B</sup>

Lieu d'art contemporain spécialisé dans le son, café et librairie sonore

74 canal Saint-Martin  
09 53 84 45 42  
[www.bon-accueil.org](http://www.bon-accueil.org)

J12+V13+S14 > 14h/18h

D15 > 15h/18h

Bus 8/vélostar > Auberge de Jeunesse

Exposition > Soft Hypnosis

Alexandre Joly

8 nov/14 déc

Le Bon Accueil est un lieu d'art contemporain dédié à la production et la diffusion d'artistes français et étrangers utilisant comme médium le son, dont le travail est nettement influencé par la musique. La programmation du Bon accueil privilégie plus particulièrement la découverte et l'inédit. Soft Hypnosis est la première exposition personnelle en France d'Alexandre Joly, artiste installé à Genève. L'artiste développe un univers poétique, parfois burlesque, nourri de souvenirs d'enfance liés aux machines sonores et de références à la nature et au monde animal.

## Galerie Art & Essai <sup>C</sup>

Art contemporain

Université Rennes 2  
Place du Recteur Henri le Moal  
02 99 14 11 42

J12 > 13h/18h  
V13 > 13h/19h30  
S14 > 14h/18h

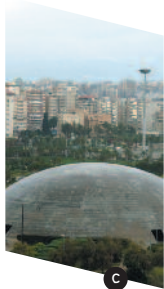
Métro > Villejean-Université

Exposition > **Conversation Pieces**  
6 nov/20 déc

Suspended Spaces, B. Alsharif,  
M. Arsanios, F. Bellenger,  
Y. Eid-Sabbagh, M. Fortuné,  
H. Imam, L. Joreige, V. Jouve,  
G. Maasri, M. Sanders

Proposition en écho à l'exposition  
de Ziad Antar à la Criée, ayant pour  
point de départ la dernière étape du  
projet *Suspended Spaces*, qui s'est  
tenue au printemps 2013 au Liban.

Se déclinant en résidences  
d'artistes et en un Symposium  
international, elle envisageait  
la réalité libanaise sous le prisme  
d'un lieu qui entre en résonance  
avec l'histoire commune de notre  
modernité : le projet inachevé  
de foire internationale d'Oscar  
Niemeyer à Tripoli.



## Bénédictte Klène <sup>02</sup>HR

Dessin, installation, édition

4 allée Paul Sérusier  
35760 Saint-Grégoire  
06 61 15 44 43  
benedictteklene.wordpress.com

J12 > 10h/16h  
V13 > 16h/19h  
S14+D15 > 14h/19h

Bus 8 > CHP Saint Grégoire

Artiste invité > Jacques Domeau

Bénédictte Klène, plasticienne  
et chroni-croqueuse, met en tension  
les rapports entre le dessin et  
l'instantané, le reportage graphique  
et l'enquête documentaire.

La médiathèque de St Grégoire expose  
en parallèle les carnets de sa collecte  
de "Petits (Grégo)Riens" (6 nov/4 jan).  
Jacques Domeau, photographe, présente  
son dernier travail, né d'une  
collaboration pour LENDROIT édition.  
Piochant dans l'iconographie de  
presse Collimateur joue des points,  
s'ajuste au plus près, cadre,  
juxtapose et croise la trame  
de l'actualité.

## David Lewis <sup>03</sup>HR

Peinture

8 av de la Libération  
Maison Blanche  
35760 Saint-Grégoire  
02 23 20 29 64  
www.lewisdavid.fr

V13 > 14/16h  
S14+D15 > 14/18h

Bus 51/71 > Maison Blanche

"C'est de la peinture. Rien que  
de la peinture. En suspens. Qui  
rayonne. Non pas de la pâte posée  
à même la toile, comme Ryman, à qui  
l'on pense. Non : de la peinture  
sur un fond dont on ne perçoit  
l'existence que si l'on regarde  
bien, aux bords de la toile. Un fond  
dont elle procède sans forcément lui  
être liée. Pas simple, la peinture  
de David Lewis qui paraît si  
directe. On peut dire ce qu'elle  
n'est pas : en tout cas ni abstraite  
ni monochrome, malgré les apparences.  
Un processus, voilà, qui parle  
d'abord d'apparition." Michel Nuridsany

## Galerie MICA <sup>D</sup>HR

Galerie d'art contemporain

Route du Meuble  
La Brosse  
35760 Saint-Grégoire  
02 99 13 17 82  
www.galeriemica.com

J12+V13+S14 > 15h/19h

Bus 68 > La Brosse

Exposition > **Ateliers**  
2 oct/21 déc

Commissaires > C. Familiari,  
M. Chêneau

Artistes > F.-X. Chanioux,  
H. Dinër, B. Gaignard,  
T. Gilotte, F. Pasquier,  
M. Raffeneau, A. Wang

L'association Libre Art Bitre  
(LAB) a décidé de permettre à des  
étudiants de l'EESAB de découvrir  
le savoir-faire d'artisans et  
d'artistes d'art. À la clé, la  
production d'œuvres collaboratives  
et le développement de leur  
professionnalisation.

Horaires J12 > 18h/22h ☾  
 V13 > 12h/17h  
 S14+D15 > 14h/19h

Accès Bus 4 > Beaulieu restau U  
Bus 11 > Donzelot



## Pierre Galopin <sup>04</sup>R

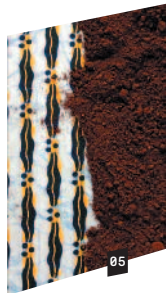
Peinture

[www.galopinpierre.com](http://www.galopinpierre.com)

Artistes invités

- > Romaric Hardy
- > Jean-François Karst
- > Yann Lestrat
- > Pascal Moreul

“Cette année, pour les portes ouvertes, mon atelier de peinture se transforme en espace d'exposition où Jean-François Karst, Yann Lestrat, Pascal Moreul et moi-même montrerons des travaux en peinture, récents ou non. Invité de Paris, Romaric Hardy nous présentera également son travail entre photographie et installation.”



## Héloïse Gavarry <sup>05</sup>R

Installation, performance

[heloisegavarry@yahoo.fr](mailto:heloisegavarry@yahoo.fr)

“Le wax, tissu africain à motifs colorés, est le fruit d'un véritable dialogue entre les continents. Il constitue un matériau de prédilection dans mon travail qui met en scène l'idée du corps, de la mémoire, de la rencontre. Dans cette installation/performance, “Rencontres : wax, café et autres chemins de terre” réalisée pour les portes ouvertes des ateliers, les cinq sens sont sollicités. Ce qui se trame ici prend source aussi bien dans mon histoire personnelle que dans l'Histoire collective.”



## Elise Guihard <sup>06</sup>R

Sculpture, installation, peinture, collage, musique, scénographie

[elise.guihard@gmail.com](mailto:elise.guihard@gmail.com)

Artiste invité > Simon Poligné

Elise Guihard et Simon Poligné ont passé quelques heures à l'école des Beaux-arts de Rennes. Complètement déprimés ou complètement hystériques, ils s'agitent sous le signe de la vierge et espèrent vous en rendre compte pour ces 4 jours d'ouverture d'atelier. Apportez de l'argent et une boussole, on ne sait jamais ce qui pourrait vous arriver, et ne faites pas les froussards, le quartier vous le rendra en beauté !



## Maryvonne Deville-Guillot <sup>07</sup>

Textile

188 rue de Fougères  
02 99 36 22 12

V13+S14+D15 > 14h/18h30

Bus 1/9 > Metz/Volney

“Collecter, reformer un ensemble avec des morceaux de temps, des bouts de tissu portant trace. Prolonger en détournant. Se réapproprier les gestes quotidiens, souvent laissés pour compte, d'une femme. Voyager à travers les cultures en suivant le fil des récits inscrits dans les trames lointaines ou présentes... Telles sont les tendances de mes travaux où l'aléatoire maîtrisé invite à porter un autre regard sur le textile.”



07



08

## Helena Gath <sup>08</sup>

Dessin, peinture, installation, performance

21 boulevard Alexis Carrel  
06 08 55 06 38  
www.helenagath.com

J12 > 18h/22h

V13 > 11h/16h

S14+D15 > 15h/19h

Bus 3 > Jeanne d'arc

“Helena Gath explore avec ambivalence les réalités universelles de l'humanité dans un univers onirique et coloré ; quelles que soient les circonstances le sourire toujours prêt à éclore.” Art Event, Paris

Artiste Franco-Argentine, elle cultive précieusement l'héritage de ses deux origines qui émergent dans ses œuvres. Installée à Rennes depuis 2 ans, elle nourrit son inspiration par les expositions, rencontres et échanges avec des artistes du monde entier, et se ressource en Bretagne où elle puise l'énergie créatrice et construit ses projets.



09



10

## Delphine Lecamp <sup>09</sup>

Sculpture

18 rue de Louvain  
www.delphinelecamp.fr

J12 > 18h/22h

V13 > 14h/17h

S14+D15 > 14h/19h

Bus 9 > Tréguin

Artiste invitée > Christine Laquet

Delphine Lecamp travaille sur une problématique de relecture de notre environnement quotidien, par jeux d'esprit, clin d'œil à l'histoire de l'art et associations d'idées, pour nous présenter son monde intelligent et plein d'humour. Pour les APO, elle invite Christine Laquet, artiste nantaise, à présenter son film “To Gain your own voice, you have to forget having it heard” réalisé lors de sa dernière résidence à New York.

## L'Œil d'Oodaaq <sup>10</sup>

Association pour la création et la diffusion d'images poétiques et nomades

9 rue de la corderie  
loeildoodaaq@gmail.com

J12 > 18h/22h

V13 > 10h/17h

S14+D15 > 14h/19h

Bus 4/6 > Pont de Strasbourg

L'Œil d'Oodaaq invite dans son tout nouveau local, investi en automne de cette année. C'est l'occasion de (re)découvrir les activités de l'association, son festival, son fonds d'art vidéo, ses artistes associés et, bien sûr, l'île qui lui donne son nom : découverte en 1978 au large du Groenland, Oodaaq est dit être la terre émergée la plus au nord du monde. Amas de gravier et de vase, l'île est en réalité à la dérive, et donc impossible à localiser de nos jours. Menant une existence quelque part entre réalité et imaginaire, elle devient ainsi métaphore des images, lointaine et utopique.



## Le Grand Cordel MJC <sup>E</sup>

Arts visuels, dessin, sculpture,  
photographie, installation,  
arts numériques

18 rue des Plantes  
02 99 87 49 49  
www.grand-cordel.com

J12+V13 > 14h/20h30  
S14 > 10h/12h+14h/18h  
D15 > 10h/13h+14h/17h30

### NUIT DES ARTS <sup>E</sup>

Soirée Art Fragile J12 > 20h/1h

Éclairer le monde  
ateliers dès 6 ans S14+D15 > 14h/17h

Bus 1 > Joseph Turmel

Bus 3 > Dr Quentin

#### Expositions

> Salon Art Fragile 12/15 déc  
> Éclairer le monde 17 nov/15 déc  
Arnaud Finix, Julia Coffre,  
Vincent Godeau, Vincent Broquaire  
Collectif Le Bureau  
En partenariat avec Culture Electroni[K]

Dans le cadre de la Nuit des  
4 jeudis, la Soirée art fragile  
vous offre un bout de nuit haute  
en sensations : jeudi 12 au soir,  
concerts, performances,  
installations multimédias,  
projections... Chill out "designé"  
pour l'occasion et bar à cocktails  
softs ! Le Grand Cordel s'inscrit au  
cœur du parcours des Ateliers Portes  
Ouvertes en invitant une quinzaine  
de jeunes plasticiens à tenir une  
cellule du Salon art fragile du 12  
au 15 déc. Une palette de réflexions  
et de productions en lien étroit  
avec l'idée de fragilité, une  
plateforme d'échanges pour une  
redéfinition plastique et collective  
de cette notion.

## 24<sup>e</sup> Salon de peinture <sup>F HR</sup>

Peinture, sculpture

L'Éclat, rue de la Forêt  
35235 Thorigné-Fouillard  
02 99 04 54 54  
www.thorignefouillard.fr

J12+V13 > 10h/12h+14h/19h  
S14 > 10h/19h  
D15 > 10h/17h30

Bus 50/50ex > Bocage

Du samedi 7 au dimanche 15 décembre

Autour des œuvres du peintre  
Jean-Louis Carricondo, seront  
également exposées celles de  
Réjane Le Chat, sculpteur,  
et les peintures de Julia Legoux.  
Concours ouvert à tous.



Horaires J12 > 18h/22h ☾  
 V13 > 10h/17h  
 S14+D15 > 14h/19h

Accès Bus 4/6 > Robidou



11

### Morgane Besnard <sup>11</sup>R

Vidéo, installation, photomontage

[morganebesnard.wordpress.com](http://morganebesnard.wordpress.com)

Artistes invités

> Charlotte Durand  
 > La Maison&

“L’image projetée est un faisceau avant de rencontrer une surface et de devenir une image. Ce faisceau et sa réflexion sont la matière première de mes projets. J’explore les limites des images en mouvement dans un rapport très concret à leur composition (cadrage, hors-champ, perception...)” M.B.

Animée par un intérêt pour le motif décoratif ma pratique vise à révéler les propriétés plastiques des matériaux que j’emploie. Par le découpage ou la sérigraphie, papiers peints, photographies ou briques de gelée sont détournés de leur fonction et (ré)inscrits dans un schéma répétitif et formel.” C.D.



12

### Estelle Chaigne <sup>12</sup>R

Vidéo, photo, installation

06 13 92 41 98

[www.estellechaigne.com](http://www.estellechaigne.com)

“Mon domaine de recherche se situe dans l’échange que suppose la photographie entre ce qu’elle montre, comment, et à qui. Le dénominateur commun de cet acte photographique pratiqué par un grand nombre, participant à sa prolifération, à son ambiguïté, nourrit une pratique qui s’oriente vers l’installation, la vidéo, l’interactivité et la participation. Je mène actuellement des travaux sur le portrait, sur la fragilité de l’image, ses modes d’apparition et de disparition et sur l’épuisement sémantique de photographies amateurs.”



13



14

### Damien Le Dévédec <sup>13</sup>R

Atelier

[damienledevedec@gmail.com](mailto:damienledevedec@gmail.com)

XXXXXXXXXXXXXXXXXXXXXXXXXXXX  
 XXXXXXXXXXXXXXXXXXXXXXXXXXXX  
 XXXXXXXXXXXXXXXXXXXXXXXXXXXX  
 XXXXXXXXXXXXXXXXXXXXXXXXXXXX  
 XXXXXXXXXXXXXXXXXXXXXXXXXXXX

Aussi

### Thomas Tudoux <sup>14</sup>R

Peinture, vidéo, multiforme

34 rue de l’Alma  
[www.thomastudoux.fr](http://www.thomastudoux.fr)

J12 > 18h/22h ☾  
 V13 > 10h/17h  
 S14+D15 > 14h/19h

Métro > Charles de Gaulle

Artistes invités

> Romain Bobichon  
 > Gwenn Mérel  
 > David Cenciari

La recherche de Thomas Tudoux prend de multiples formes et explore essentiellement notre rapport au travail et à l’hyperactivité. Par la peinture, Romain Bobichon rejoue des motifs tirés de l’histoire de l’art et du quotidien. Les films de David Cenciari présentent des personnages qui, traversant une crise, sont en quête de sens. Le travail de Gwenn Mérel part à la recherche d’un enchantement du banal, d’un émerveillement de l’instant.

### Lise Lerichomme <sup>42</sup>R

Installation

6 rue Vaneau  
 06 66 56 09 62  
[liselerichomme.wix.com/travaux](http://liselerichomme.wix.com/travaux)

J12 > 18h/22h ☾  
 S14+D15 > 14h/19h

Bus 4/11/53/54/55/56 > Chèques postaux

Artiste invitée > Johanna Rocard



## Michèle Barange <sup>15</sup>

Peinture, sculpture

5 rue de la Santé  
06 64 90 14 15  
www.michelebarange.com

J12 > 18h/22h   
V13 > 10h/17h  
S14+D15 > 14h/19h

Métro > République  
Bus 4/6/9 > Place de Bretagne

Les œuvres présentées sont à lire comme des suites picturales. Elles correspondent à une gestuelle dont l'impulsivité trouve son sens dans la maîtrise et l'apaisement de l'abstraction. Les gestes du peintre dévoilent les signes imperceptibles enfouis dans la mémoire de la couleur. "Actuellement dans ma série Papiers volume, je me détourne de ma pratique habituelle en utilisant de nouveaux matériaux, tel que l'encre de chine, velin d'arche, papier japon, avec un travail plus intimiste, noir et blanc où le volume s'impose comme une suite logique."



## Gilbert Dupuis <sup>16</sup>

Peinture, photographie

8 rue Nationale RDC FDC  
02 99 79 22 47  
www.atelier-gd.blogspot.com

J12+V13+S14+D15 > 15h/19h

J12 > 18h30 VERNISSAGE  
19h INTERMÈDE MUSICAL  
J. Dupuis, B. Coeslier,  
R. Bernez, S. Langlois  
"CLAPPING MUSIC"  
de Steve Reich

Métro > République/St-Anne

Exposition > Icosaèdre tronqué  
Hervé Beurel, Gilbert Dupuis,  
EDS COLLECTIF, Guénaël Hautbois,  
Cédric Martigny  
Commissariat > David Chevrier

Géométriquement, le ballon à 32 panneaux peut être décrit comme un icosaèdre tronqué, soit un polyèdre semi-régulier possédant 60 sommets et 32 faces, 20 hexagonales et 12 pentagonales, dont les arêtes ont toutes la même longueur.  
Source : Wikipédia.



## Julie C. Fortier <sup>17</sup>

Performance, édition, installation

Studio Prouff  
44 rue Alphonse Guérin  
julie@juliecfortier.net

J12 > 18h/20h30  
V13 > 14h/17h  
S14 > 14h/19h30  
D15 > 14h/17h

PERFORMANCE J12+S14 > 19h30

Bus 4 > Robidou

Artiste invité > Quentin Lannes

Le travail de Quentin Lannes est marqué par le sentiment grandissant d'une disponibilité totale des matériaux historiques et culturels qui l'entourent. Il sollicite et interprète les traces d'événements passés ou en cours afin d'organiser des récits parallèles. Ses propositions sont autant de prétextes qui lui permettent d'écrire des micro-histoires tout en ouvrant des pistes de réflexions sur des contextes actuels.

## Nikolas Fouré <sup>18</sup>

Dessin

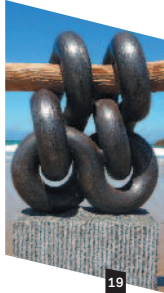
Parquetnimouleur  
60 rue d'Antrain (2<sup>e</sup> étage à droite)  
parquetnimouleur.wordpress.com

J12 > 18h/22h   
V13 > 12h/17h  
S14+D15 > 14h/19h

Bus 1/5/9 > Hôtel Dieu

Artiste invité > Luc Baillergeau

Parquetnimouleur, l'appartement-atelier de Mayhous et Nikolas, accueille l'exposition Tracé de Luc Baillergeau. Si l'archéologique soustrait du matériau terrestre pour dévoiler les traces du passé, la pratique de dessin de Luc opère par addition de strates (marqueur, blanc). L'artiste masque ainsi les réseaux intentionnels ou accidentels des supports choisis (cartes, papiers froissés) et suspend la lecture. Entre lisibilité et illisibilité, emprunter une multitude de chemins et se perdre.



## Loïc Hervé <sup>19</sup>

Sculpture, installation

5 rue de la Santé  
06 64 90 14 15  
www.loicherve.com

J12 > 18h/22h ☾  
V13 > 14h/17h  
S14+D15 > 14h/19h

Métro > République  
Bus 4/6/9 > Place de Bretagne

Loïc Hervé vit et travaille à Rennes et présente régulièrement son travail à la galerie Lélia Mordoch à Paris et à Miami. L'artiste a effectué plusieurs installations : Passerelle Brest, Grand Cordel... Il pratique l'art du détournement et réalise ses sculptures en assemblant le cuivre, le bronze, l'acier, le bois, le granit, avec humour et poésie. Le cuivre oxydé a beaucoup d'importance dans sa démarche, il matérialise la mer, les intempéries, l'empreinte du temps, la mémoire. Dans son dernier travail, Brise Lames, la résistance et la lutte sont omniprésentes. Ses sculptures sont des ouvrages contre vents et marées.



## Silvia Leveroni Calvi <sup>20</sup>

Peinture, photographie

5 rue Hoche  
silvialeve@orange.fr

J12+V13+S14+D15 > 15h/19h

Métro > St-Anne

Quitter la rue passante et commerçante pour entrer au 5 Hoche, c'est un peu changer de monde. Il faut descendre quatre marches en baissant légèrement la tête pour trouver un premier espace où sont exposés tableaux, croquis et photographies de Silvia Leveroni Calvi, en compagnie de nombreux livres, revues et poèmes, sources de méditation. Parfois, y sont invités des œuvres de jeunes artistes. Un parfum d'huile de Carthame vient du fond de l'atelier où, derrière un paravent, est posé le chevalet au milieu des pigments, pinceaux, spatules et autres secrets du travail de Silvia Leveroni Calvi.



## Maya Mémín <sup>21</sup>

Livres d'artistes, gravure, installation, peinture

34 rue de Châteaudun  
02 99 31 47 20  
www.maya-memin.com

J12 > 18h/22h ☾  
V13 > 10h/17h  
S14+D15 > 14h/19h30

Bus 3/44 > St-Vincent

Artiste invité > Rodolphe Le Corre

“Comment faire sourdre du sujet la peinture qu'il recèle ? Les paysages de Bretagne ou de Suisse sont naturellement autant de prétextes à la peinture. Il me faut donc un dessin et un dessein pour espérer ma peinture.” R.L.C.

“J'imprime. Mon outil est ma presse à gravure. J'ai quitté le noir pour la couleur, le papier chiffon épais, pour le papier japon transparent, mouvant. J'explore un motif, une idée, un processus où chaque œuvre est visible dans son unicité et dans sa série. J'investis les lieux de manière à créer une “promenade” dans la couleur. Habiter la couleur comme on habite le monde !” M.M.

## Sophie Regnaud <sup>22</sup>

Peinture, photo, collage

91c rue de Dinan  
06 17 46 16 40  
www.sophieregnaud.artducollage.com

J12 > 18h/22h ☾  
V13 > 10h/17h  
S14+D15 > 14h/19h

VERNISSAGE V13 > 18h30

Métro > St-Anne/Anatole France

“J'imbrique matériaux et images pour évoquer le caractère fragmenté et mouvant du quotidien. Mon travail actuel porte sur les interventions humaines dans l'espace telles que construction et déconstruction. Je m'intéresse aux chantiers et aux démolitions. J'observe des éléments et des traces, puis les relate sous forme de photos, peintures, collages : détournement, re-création, “reconstruction”...”



## Funda Tokaç <sup>23</sup>

Peinture

8 rue d'Argentré  
maksimart@hotmail.fr

J12 > 18h/22h <sup>☾</sup>

V13 > 10h/17h

S14+D15 > 14h/19h

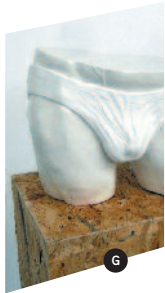
Métro > République

Artistes invitées

> Florence Béchu

> Michelle Gregy

Funda Tokaç est une artiste éclectique, née avec l'amour et la passion de peindre. Pour l'ouverture de son atelier elle a choisi d'inviter une artiste sculpteur, Michelle Gregy, et Florence Béchu, artiste multimédia.



## 40mcube <sup>G</sup>

Lieu d'art contemporain

48 avenue Sergent Maginot  
02 90 09 64 11  
www.40mcube.org

J12+V13+S14+D15 > 14h/18h

Métro > République

Bus 4/6 > Pont de Châteaudun

Artiste en résidence > Joachim Monvoisin

Exposition > Archeologia  
14 sept/21 déc

40mcube est un espace d'exposition, un atelier de production d'œuvres, un lieu de résidences d'artistes et un bureau d'organisation de projets d'art contemporain. Chaque année, 40mcube présente des expositions aussi bien dans ses locaux situés au milieu d'un Parc de sculptures que dans l'espace public ou des lieux partenaires.

Dans le cadre de sa résidence, 40mcube accueille Joachim Monvoisin, dont le travail de dessin, sculpture et installation mêle avec une imagination débridée et non sans humour, bricolage, souvenirs d'enfance et images de la vie quotidienne.

## L'Antre Temps <sup>H</sup>

Atelier-galerie sur cour

Atelier de Constance Villeroy  
45 rue de la Parcheminerie  
06 12 54 20 48  
www.constancevilleroy.com

J12+V13 > 11h/18h

S14 > 14h/19h

D15 > 15h/18h

Métro > République

L'expo de LéoN, (du 10/22 déc) est un choix de créations originales à prix doux pour Noël. Vous y verrez de toutes nouvelles Poupées Paulette, des céramiques délicates, des peintures et sérigraphies ludiques, des broderies inspirées, des accessoires en cuir, ainsi que des bijoux, appliques, carnets, horloges...

## Galerie Nathalie Clouard <sup>I</sup>

Peinture, sculpture

22 rue Hoche  
06 12 55 16 92  
www.galerie-nathalie-clouard.com

J12+V13+S14 > 14h/19h

Métro > St-Anne

Exposition > Jours de Fête :  
petits formats et œuvres sur papier  
14 nov/10 janv  
Jean-François Dubreuil, Peter Klasen, Natalie Lamotte, Loïc Le Groumellec, Yann Lestrat, Guillaume Millet, Jacques Monory, François Poivret, Bernard Rancillac, Jacques Villeglé...

Ouverte en avril 2010, à côté de l'École des Beaux-Arts, la Galerie Nathalie Clouard propose 4 à 5 expositions personnelles par an d'artistes reconnus internationalement (Villeglé, Klasen, Rancillac, Monory, Honegger...), mais aussi de jeunes artistes à qui elle donne carte blanche. L'exposition intitulée Jours de Fête nous invite à découvrir des œuvres sur papier ou petits formats des artistes de la galerie.







### La minuscule galerie <sup>J</sup>

Exposition d'œuvres de petit format

Petite vitrine dans la devanture de la librairie Planète Io.  
7 rue Saint Louis  
[laminuscule.blogspot.fr](http://laminuscule.blogspot.fr)

Visible 7j/7j et 24h/24h

**Métro** > St-Anne

Exposition > Agathe Halais  
23 nov/03 jan

La minuscule galerie est la plus petite galerie du monde : 384 cm<sup>2</sup> avec une hauteur sous plafond de 40 cm. La minuscule galerie propose une fois par mois l'exposition d'œuvres de petit format et présente des artistes travaillant dans cette démarche du petit, de la miniature, du minuscule... La minuscule galerie présente une exposition d'Agathe Halais.



### Oniris <sup>K</sup>

Galerie d'art contemporain  
Peintures et sculptures

38 rue d'Antrain  
06 71 63 36 33  
[www.galerie-oniris.fr](http://www.galerie-oniris.fr)

V13+S14 > 13h30/18h30

**Métro** > St-Anne

Exposition > **Petits Formats et Œuvres sur papier**  
C. Viallat, G. Asse,  
A. Clément, C. Bonnefoi,  
B. Rousselot, P. Antonucci,  
J-P. Pincemin, O. Decq,  
J. Denot, J-P. Lemée,  
F. Morellet, V. Molnar,  
A. Nemours, N. Dilworth,  
F. Perrodin, Y. Popet,  
O. Bertrand, M-T. Vacossin,  
G. Doehler...

Comme chaque fin d'année, entre décembre et janvier, la galerie Oniris fait la part belle aux petits formats et œuvres sur papier : l'occasion de re/découvrir un panorama de la richesse artistique de la galerie jusqu'au 18 janvier 2014.

### Phakt <sup>L</sup>

Centre Culturel Colombier  
Lieu d'art contemporain

5 place des colombes  
02 99 65 19 70  
[www.phakt.fr](http://www.phakt.fr)

J12+V13+S14 > 13h/19h

**Métro** > Charles de Gaulle

Exposition > **Un ensemble de combinaisons discutables**  
Julien Duporté  
07 nov/20 déc

Un ensemble de combinaisons discutables est un projet participatif autour d'une forme d'exposition évolutive. À partir d'une forme imposée, une réplique agrandie d'un jouet articulé, le visiteur est invité à concevoir de possibles combinaisons permettant à l'artiste une transformation quasi quotidienne de sa sculpture. L'espace d'exposition se décompose ainsi en quatre pôles activés alternativement : une sculpture modulable monumentale, un bureau de recherche, un atelier de sérigraphie et un mur d'accrochage.

### Standards <sup>M</sup>

Espace d'exposition

2 rue des portes Mordelaises  
[www.standards-expositions.com](http://www.standards-expositions.com)

J12+V13+S14 > 14h/18h et sur RDV

**Métro** > St-Anne/République

Exposition > **Plus Jamais Seul**  
26 nov/21 déc

Standards est un espace d'exposition et un collectif de jeunes artistes et commissaires. Pour Plus Jamais Seul, quatre artistes sont invités, en tout premier lieu, à présenter une œuvre. La semaine suivante, chacun d'entre eux invite quatre autres artistes à reproduire le même procédé, et ainsi de suite. Vernissages le 26 nov et les 3, 11 et 17 déc à 18h30.

# Parcours de vernissages

V13 FRAC > 17h30  
CRIÉE > 18h30  
MBA > 19h00  
EESAB > 19h30



## FRAC Bretagne <sup>N</sup>

19 avenue André Mussat  
02 99 37 37 93  
www.fracbretagne.fr

Restaurant Café > 12h/19h

S14+D15 > 12h/19h  
VERNISSAGE V13 > 17h30

Groupes réservation conseillée  
> 02 99 38 50 50  
TP > 3€ / TR > 2€  
Gratuit > -26 ans/RSA

Bus 4 > Beaugard

Exposition > Dieter Roth  
Processing the World

14 déc/9 mars

Commissaire > Marion Daniel

Première grande exposition consacrée à Dieter Roth (1930 Hanovre - 1998 Bâle) en France depuis 1997. L'exposition s'intéresse au processus créatif de l'œuvre de l'artiste ou comment une expérimentation en fait naître une autre. Elle réunit un ensemble de 140 œuvres, parmi lesquelles peintures, dessins, estampes, vidéos et films. Cette exposition est également l'occasion de (re)découvrir plus de 50 pièces de Dieter Roth, issues de la collection du Frac Bretagne, dont "la Vitrine aux épices" de 1971, ainsi qu'un grand nombre de ses livres et affiches.

Le Frac Bretagne : en 2012, l'institution a ouvert au public les portes d'un nouveau bâtiment conçu par Odile Decq. Situé à Rennes, dans le quartier de Beaugard, le Frac Bretagne développe une collection d'art contemporain comptant à ce jour plus de 4700 œuvres qu'il diffuse à l'échelle régionale, nationale et internationale. Il propose de découvrir la création actuelle à travers un programme dynamique d'expositions temporaires.

Le Frac Bretagne reçoit le soutien du Conseil régional de Bretagne, du ministère de la Culture et de la Communication (DRAC Bretagne) et de la Ville de Rennes.

## La Criée <sup>O</sup>

Centre d'art contemporain

Place Honoré Commeurec  
02 23 62 25 10  
www.criee.org

J12 > 21h/23h Concert Charbel Haber  
V13 > 18h30/20h  
S14+D15 > 14h/19h  
VERNISSAGE V13 > 18h30  
Entrée libre et gratuite

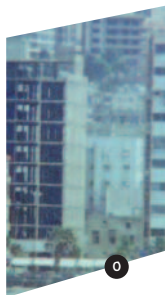
Métro > République

Bus 2/3/4/6/9/11... > République

Exposition > Safe Sounds  
Ziad Antar, 13 déc/16 fév  
Commissaire > Sophie Kaplan

Safe Sounds regroupe une sélection de films de l'artiste libanais Ziad Antar. Réalisées entre 2006 et 2013, ces séquences, souvent courtes, sont représentatives de la démarche de cet artiste, guidée par l'économie de moyens et par "l'image comme idée". L'image, fixe ou en mouvement, est au centre de l'œuvre de Ziad Antar. S'intéressant aux différents supports et techniques photographiques et filmiques, il fait de ceux-ci la matière première de son travail. Sa façon de filmer allie le rudimentaire à une certaine notion d'urgence : utilisation de matériel basique ou usagé, durées courtes, sujets uniques, plans séquences ou plans fixes, absence de montage, etc. Ses sujets sont puisés dans son environnement quotidien. Les moyens modestes avec lesquels il les traite et les contraintes techniques qu'il se fixe, lui permettent de saisir une traduction "instantanée" de ses idées. La situation conflictuelle du Liban et plus largement du Moyen-Orient n'est jamais représentée directement, mais est néanmoins très présente, comme un état de fait. Ziad Antar développe une approche directe de la réalité du monde. Et de cette réalité - multiple, complexe, mouvante - il extrait des images qui sont des évidences. Des fulgurances aussi.

La Criée centre d'art contemporain, équipement culturel de la Ville de Rennes, reçoit le soutien du Ministère de la Culture et de la Communication (DRAC Bretagne), de la Région Bretagne et du Conseil Général d'Ille-et-Vilaine.





plan



D HR ↑

M

M

C

M

M

41 HR ←  
40 HR

39

32 R 33 R 31 R 29 R  
34 R

30 R

28 R

S

24 R

25 R

26 R

27 R

36

37

44

49 HR ↓

U HR ↓

RUE DE SAINT-PIERRE

BD HARRISLUF

ROUTE DE LORIENT

RUE DE LORIENT

RUE JULES VALLES

BOULEVARD VOLTAIRE

RUE CHAMPION DE CICE

BD DE CLEUNAY

RUE DU MANOIR DE SERVIGNÉ

ROUTE DE SAINT-E-FOLK

BOULEVARD DE VERDUN

RUE MARCEL BLANCHET

BOULEVARD DE TREGOER

RUE DE BREST

RUE VANEAU

MAIL FRANCOIS MITERRAND

QUAI ST CYR

QUAI DE LA PREVALAYE

RUE DE FEJON

RUE D'INVERMAN

RUE DE LA BARRAGEE

BD DE LA TOUR D'AUVERGNE

BOULEVARD

COURS R. BRET

BD GEORGES POMPIDOU

BD JACQUES CARTIER

RUE DE LANTEDES

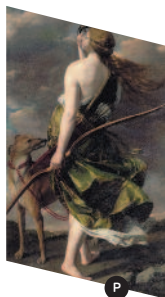
BD G

47



- 00 R** François Feutrie  
80 canal Saint-Martin
- 01** La Presse purée  
74 ter canal Saint-Martin
- 02 HR** Bénédicte Klène  
4 allée Paul Sérusier  
35760 Saint-Grégoire
- 03 HR** David Lewis  
8 avenue de la Libération  
Maison Blanche  
35760 Saint-Grégoire
- 04 R** 26 rue Pierre Donzelot  
Pierre Galopin
- 05 R** Héloïse Gavarry
- 06 R** Elise Guihard
- 07** Maryvonne Deville-Guillot  
188 rue de Fougères
- 08** Helena Gath  
21 boulevard Alexis Carrel
- 09** Delphine Lecamp  
18 rue de Louvain
- 10** L'Œil d'Oodaq  
Rue de la corderie  
128 avenue Sergent Maginot
- 11 R** Morgane Besnard
- 12 R** Estelle Chaigne
- 13 R** Damien Le Dévédec
- 14 R** Thomas Tudoux  
34 rue de l'Alma
- 15** Michèle Barange  
5 rue de la Santé
- 16** Gilbert Dupuis  
8 rue Nationale
- 17** Julie C. Fortier  
44 rue Alphonse Guérin
- 18** Atelier Nikolas Fouré  
60 rue d'Antrain
- 19** Atelier Loïc Hervé  
5 rue de la Santé
- 20** Atelier Silvia Leveroni Calvi  
5 rue Hoche
- 21** Maya Mémin  
34 rue de Châteaudun
- 22** Sophie Regnauld  
91c rue de Dinan
- 23** Funda Tokaç  
8 rue d'Argentré  
7 rue Porcon de la Barbinais
- 24 R** Anael Chadli
- 25 R** Agathe Halais
- 26 R** Emeric Hauchard-Kim
- 27 R** Myriam Ingrao
- 28 R** 550 route de Sainte Foix  
Faustine Beuve
- 29 R** Joris Favennec
- 30 R** Sue Hyum Kim
- 31 R** Karim Ould
- 32 R** 580 route de Sainte Foix  
Anna Boulanger
- 33 R** Fred Pinault
- 34 R** Francis Raynaud
- 35** Jocelyn Cottencin  
& Studio Lieux Communs  
10 mail François Mitterrand
- 36** Maelle De Coux  
& Raphaël Auvray  
23 rue d'Inkerman
- 37** Laurent Grivet  
47 rue Inkerman
- 38** Laure Mémin  
56 rue Auguste Blanqui
- 39** Vivarium  
29 rue du Manoir de Servigné
- 40 HR** Angelika Wahl-Roblot  
9 rue des Alouettes  
35650 Le Rheu
- 41 HR** Valérie Jayat  
Belin  
35160 Le Verger
- 42 R** Lise Lerichomme  
6 rue Vaneau
- 43** Atelier 25 rue Surcouf  
25 rue Surcouf
- 44** Sylvie Clairet  
28 rue du Puits Jacob
- 45** Annick Leroy  
73 rue de Châtillon
- 46** Christian Prieur  
3 rue François Elleviou
- 47** Société Photographique  
de Rennes  
13 square Charles Dullin
- 48** TERMINAL B  
Stéphanie Kronlund Boudjema  
17 rue Isaac Le Chapelier
- 49 HR** Philippe Berta  
20 rue Pierre Brossolette  
35136 St-Jacques de la Lande
- 50 HR** Odile Ferron-Verron  
Le Clos Simon  
35230 Noyal-Chatillon  
8 square Doyen Yves Milon
- 51 R** Julien Gorgeart
- 52 R** Mathieu Harel-Vivier
- 53 R** Pierre Le Saint
- 54 R** Frank Olivier Martin
- 55** Atelier L'Imprimerie  
150 rue Saint-Hélior
- 56** Stéphanie Leray-Corbin  
10 rue Francisco Ferrer
- 57** Sébastien Guandalini  
5 rue Marcel Planiol
- 58 HR** Manoury Loïc  
La Jubrais  
35230 Bourgbarre
- A** Auberge de jeunesse  
10-12 canal Saint-Martin
- B** Le Bon Accueil  
74 canal Saint-Martin
- C** Galerie Art & Essai  
Université Rennes 2  
Place du Recteur Henri le Moal
- D HR** Galerie MICA  
Route du Meuble La Brosse 35  
760 Saint-Grégoire
- E** Le Grand Cordel MJC  
18 rue des Plantes
- F HR** 24<sup>e</sup> Salon de peinture L'Éclat  
rue de la Forêt  
35235 Thorigné-Fouillard
- G** 40mcube  
48 Avenue Sergent Maginot
- H** L'Antre Temps  
45 rue de la Parcheminerie
- I** Galerie Nathalie Clouard  
22 rue Hoche
- J** La minuscule galerie  
7 rue Saint Louis
- K** ONIRIS - Galerie d'art  
contemporain  
38 rue d'Antrain
- L** PHAKT - Centre Culturel  
Colombier  
5 place des colombes
- M** STANDARDS  
2 rue des portes Mordelaises
- N** FRAC Bretagne  
19 avenue André Mussat
- O** La Criée centre d'art  
contemporain Place Honoré  
Commeurec
- P** Musée des beaux-arts  
20 quai Émile Zola
- Q** EESAB-site de Rennes  
34 rue Hoche
- R** Lieu Orangerie du Thabor  
Parc du Thabor
- S** Antipode MJC Rennes  
2 rue André Trasbot
- T** Les Ateliers du vent  
59 rue Alexandre Duval
- U** Lendroit galerie  
23 rue Quineleu
- V HR** Le campement Dromesko  
Rue du Haut-Bois  
35136 St-Jacques de la Lande
- W HR** Le Carré d'Art  
Centre Culturel Pôle Sud  
1 rue de la Conterie  
35131 Chartres de Bretagne
- X** Galerie 126  
126 avenue du Général Leclerc
- Y HR** Ville de Chantepie

V13 FRAC > 17h30  
CRIÉE > 18h30  
MBA > 19h00  
EESAB > 19h30



### Musée des beaux-arts <sup>P</sup>

20 quai Émile Zola  
02 23 62 17 45  
www.mbar.org

J12+V13+S14+D15 > 10h/12h+14h/18h  
VERNISSAGE V13 > 19h

TP > 5€ / TR > 3€  
Gratuit > -18 ans/RSA

Métro > République  
Bus 4/6 > Musée des beaux-arts

#### Expositions

> De Véronèse à Casanova.  
Parcours italien dans les  
collections de Bretagne  
> Léonard, Raphaël, Michel-Ange.  
Dessins italiens du musée  
des beaux-arts de Rennes  
14 déc/2 mars  
> Ann Guillaume 14 sept/22 déc

Les musées des beaux-arts de Rennes et Quimper présentent successivement une grande exposition des peintures italiennes conservées dans la région. Afin de mettre en valeur le patrimoine de la Bretagne historique, l'exposition présente les fleurons des collections italiennes des musées de Brest, Dinan, Morlaix, Nantes, Quimper, Rennes et Vannes, ainsi que les plus belles œuvres des églises bretonnes. Soit 80 peintures de tout premier ordre offrant un panorama représentatif de la peinture italienne des XVI<sup>e</sup> et XVII<sup>e</sup>. Coproduction musée des beaux-arts de Quimper. Avec la participation exceptionnelle du musée des beaux-arts de Nantes.

À cette occasion, le musée de Rennes présente une sélection de dessins italiens de la Renaissance (XV<sup>e</sup> et XVI<sup>e</sup>) issus de son cabinet d'art graphique. Provenant presque exclusivement de la collection réunie au XVIII<sup>e</sup> par le président de Robien et saisie chez les héritiers de ce dernier à la Révolution, cet ensemble se distingue par la présence de feuilles très rares d'artistes clefs (Léonard de Vinci, Raphaël, Michel-Ange...) L'exposition est mise en scène par l'artiste Guillaume Pinard avec un grand dessin mural qui fait partie intégrante de la muséographie.

### EESAB-site de Rennes <sup>Q</sup>

34 rue Hoche  
02 23 62 22 60  
www.eesab.fr

J12+V13 > 14h/18h  
VERNISSAGE V13 > 19h30  
Entrée libre et gratuite

Métro > St-Anne  
Bus 1/5/8/9 > St-Anne

Exposition > MGR l'Évêque à la  
chasse, 13 déc/31 jan

L'École Européenne Supérieure d'Art de Bretagne a été fondée le 27 décembre 2010. Elle regroupe les 4 écoles des villes de Brest, Lorient, Quimper et Rennes, soit près de 900 étudiants, ce qui constitue la plus grande école d'art française. Soucieux d'offrir aux étudiants de l'école une ouverture et un enrichissement culturels, le site de Rennes accueille de nombreux artistes et acteurs du monde de la création contemporaine. Tous les publics sont invités à découvrir sa programmation de conférences, d'expositions et de rencontres. Encadrés par Guillaume Pinard, artiste et enseignant, les étudiants de l'option art s'accordent pour réaliser cette exposition intitulée "Mgr l'Évêque à la chasse", en hommage à l'œuvre maquette de l'artiste allemand Georg Ettl, qui fait étrangement écho à l'architecture du cloître de l'école.

C'est à partir de cette œuvre donnée comme sujet d'inspiration, que les étudiants ont relié de nouvelles œuvres en fonction du thème, des formes, du symbolique ou des techniques. Au final l'exposition se veut hétéroclite et entremêle autant d'interprétations que de participants dans une fresque où tournent dessins, sculptures et gravures, autour du cloître.





## Orangerie du Thabor <sup>R</sup>

Espace d'exposition

Parc du Thabor

J12+V13+S14+D15 > 13h/18h

VERNISSAGE S14 > 12h

Entrée libre et gratuite

Métro > St-Anne

Exposition > **Hommage**

à **Janine Gislais, peintre**

11/18 déc

“Janine Gislais, artiste peintre, conseillère municipale de 1977 à 1983, déléguée aux arts plastiques, a conçu, lancé et organisé la politique municipale des arts plastiques à Rennes.

Née à Rennes le 19 novembre 1935, elle a suivi les cours de l'École des Beaux-Arts dans les années 50, et fut élève de Pierre Gilles. Puis commença sa carrière de peintre, illustrée par de très nombreuses expositions à Rennes et en Bretagne. Elle récoltait aussi des récompenses qui mettaient en valeur son travail et son talent. En 1977, élue sur la liste municipale d'Edmond Hervé, elle multiplia les initiatives. Dès l'année 1977, Janine réunissait un colloque national où 180 participants s'étaient inscrits. Le contenu des débats soulignait : la priorité à la création professionnelle et aussi la créativité de tout un chacun. Ce fut la ligne directrice de toute son action.

Dans un premier temps, elle ouvrait un lieu municipal d'exposition et elle lançait le prix de peinture et de sculpture de la ville qui devait honorer les meilleurs talents de notre région.

Soucieuse d'aider concrètement les artistes, elle organisa la mise à disposition d'ateliers. Aujourd'hui, une trentaine d'ateliers d'artistes constitue un patrimoine unique en France. Pour les artistes amateurs, elle organisa, avec un encadrement de professionnels, l'ouverture de l'Atelier du Thabor. Ce fut un succès indéniable qui n'a pas faibli.

Elle développa considérablement la politique des achats d'œuvres et surtout initia une véritable stratégie d'implantation dans l'espace public, dont certaines financées dans les bilans de ZAC. Plus d'une quarantaine d'œuvres ont maintenant embelli notre ville. Elle mit en place au sein de l'administration la fonction de conseiller en Arts plastiques qui perdure heureusement aujourd'hui. Il faudrait évoquer aussi le mois des arts plastiques et beaucoup d'autres initiatives que le dynamisme de Janine entraînait ou sur lesquelles nous prenions appui, initiatives venues du Ministère de la Culture, de l'École des Beaux-Arts, du Musée, des galeries privées qui bénéficiaient de ce regain d'intérêt. Certes, les arts plastiques étaient présents à Rennes avant son arrivée, mais sans conteste, ils ont pris une ampleur, une cohérence, une continuité qui sont aujourd'hui une des richesses de notre ville. Janine Gislais devait en être remerciée. Elle nous a quittés en 2010.”

Martial Gabillard  
Ancien Adjoint au Maire de Rennes

Accès Bus 6/9 > Inkerman



**Anael Chadli** <sup>24</sup>R

Écriture, dessin, poésie

anaelchadli.com

J12 > 18h/22h ☾

V13 > 10h/17h

S14+D15 > 10h/19h

Artiste invité > Ilann Vogt

“Je dessine des mots, peins des épices : paysages d’écritures et écrire comme langue, corps d’épices et totems, palimpsestes que fouille l’imaginaire à la recherche de sa langue, mutations, passages, trouées vers une image où affleure l’invisible.” Anael Chadli

“Mon travail s’attache au texte, à la langue, comme substrat de l’image dont un volume émerge. En quelques mots je tisse des textes, tresse, entremêle, enchevêtre, réunis, déchire le papier. J’explore le texte comme matière d’une sculpture qui serait sa propre anatomie.” Ilann Vogt



**Emeric Hauchard-Kim** <sup>26</sup>R

Sculpture, installation

07 81 34 04 39

atelierbis@hotmail.fr

V13 > 16h/19h

S14+D15 > 14h/19h

Les formes simples, les arrangements sans prestige nous suggèrent que tout est déjà là.

“Créer une forme, c’est prendre position, c’est s’engager dans un contexte et le rendre sensible au regard, c’est intervenir pour livrer des propositions dont chacun s’emparera pour se définir (...)

Umberto Eco insistait sur l’ouverture nécessaire de l’œuvre afin d’éviter d’en faire un modèle autoritaire, de permettre à chacun la rencontre au point où il en est avec l’histoire, avec son histoire aussi”.

Extrait du texte d’introduction pour l’exposition Forum, M-C. Sellier, 2009.



**Agathe Halais** <sup>25</sup>R

Gravure, illustration

06 11 16 75 25

agathehalais.blogspot.fr

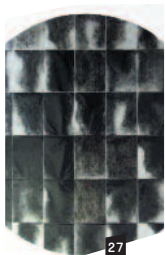
J12 > 18h/22h ☾

V13 > 10h/17h

S14+D15 > 14h/19h

Artiste invitée > Charlotte Piednoir

La pratique d’Agathe Halais est centrée sur le format plus encore que sur la technique ; elle aime la miniature et adapte ses outils à la finesse et précision de ses recherches. Elle creuse ou gratte délicatement les supports de ses univers surannés, à la douceur - autant que l’âpreté - toute féminine. Pour ce faire, elle manie les gouges, pointes sèches et critérium 0,3. Si elle s’adonne principalement à la gravure, on retrouve l’unité de son trait dans ses dessins, peintures et dorures. Charlotte Piednoir réécrit des plans de ville en gravure.



**Myriam Ingrao** <sup>27</sup>R

Dessin, charbon, granit

ingrao.myriam@yahoo.fr

J12 > 18h/22h ☾


V13 > 14h/17h

S14+D15 > 14h/19h

Les sculptures sont en résine, en granit ou en terre crue. Elles figurent un univers où les matières se jouent des apparences : l’argile prend consistance de pierre, l’encre sur le granit se confond avec les veines de la roche.

Il y a aussi un patient ouvrage de dessin. Des papiers qui bruissent d’une multitude de traits en écho aux formes du minéral et du végétal. L’ensemble présente une recherche autour de la matière mise en lumière, où le blanc et le noir se révèlent l’un et l’autre, indéfiniment.



Horaires J12 > 18h-22h   
 V13 > 14h-17h  
 S14+D15 > 14h-19h

Accès Bus 9 > Cleunay  
Vélo star > borne Cleunay  
 + 10 min à pied direction  
 étangs d'Apigné



28

## Faustine Beuve

Installation vidéo

[faustinebeuve.wix.com/works](http://faustinebeuve.wix.com/works)

Sa démarche se concentre sur les architectures que sont nos espaces d'habitations, en particulier la figure de la maison. Elle cherche à réactiver l'inconscient collectif dans lequel elle est profondément ancrée et à ouvrir un champ de perception plus large que celui d'un paysage social et utilitaire asservi aux pratiques d'un quotidien. Elle se focalise sur les éléments qui constituent ces espaces, qu'ils soient fonctionnels ou architecturaux, afin d'en proposer une adaptation nouvelle et de provoquer l'habitant qui est en nous.



29

## Joris Favennec

Design d'objet, installation

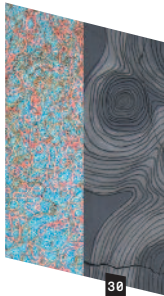
[www.jorisfavennec.fr](http://www.jorisfavennec.fr)

Artistes invitées  
 > Gwenaëlle Rebillard  
 > Charlotte Vitaioli

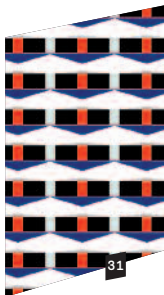
Présentation de l'imprimante 3D "Foldarap" accompagnée de travaux de recherches autour de la structure et du luminaire en porcelaine Halo.

Charlotte Vitaioli, en résidence à l'ESAT de Mayenne, présentera dessins et sculptures.

Gwenaëlle Rebillard présentera ses travaux récents intitulés "Poème lent" (dessin et édition).



30



31

## Sue Hyum Kim

Dessin

06 16 52 27 38

[www.kimsuehyun.com](http://www.kimsuehyun.com)

Artiste invité > Frédéric Régnier

"Quand le processus du dessin révèle plusieurs dimensions cachées entre la forme et le sens, quelle définition concrète peut-on donner au dessin? En quelles mesures le dessin est une aide à la réflexion et à l'ouverture? Quelle est la fonction du dessin? Avant tout, qu'est-ce qu'un dessin? "Dessiner", c'est "éprouver"." Sue Hyun Kim

"Consistance cuir" Dans le jargon des céramistes, cette expression signifie le moment qui précède le séchage complet de l'argile. La terre semble vivante comme une vraie peau. Mon travail consiste à capturer cet instant." Frédéric Régnier

## Karim Ould

Peinture, sculpture

[www.karimould.fr](http://www.karimould.fr)

Artistes Invitées > Marine Bouilloud, Anthony Bodin

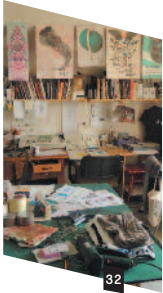
Karim Ould détourne l'objet du quotidien, et bouscule les codes établis en réinterprétant des habitudes de pensée. Il redonne vie aux objets anodins, les détache de leurs utilités, et tourne en dérision leurs fonctions initiales. Travail artistique qui questionne, non sans humour, une société emprunte de stéréotypes.

La peinture de Marine Bouilloud s'énoncerait ainsi : vocabulaire formel restreint et géométrique, couleurs intenses et effets perceptifs immédiats. Une peinture à la fois simple et sophistiquée, qui pense et qui donne du plaisir, qui touche au visible autant qu'à l'invisible.



Horaires J12 > 18h/22h ☾  
 V13 > 10h/18h  
 S14+D15 > 14h/19h

Accès Bus 9 > Cleunay  
Vélo star > borne Cleunay  
 + 10 min à pied direction  
 étangs d'Apigné

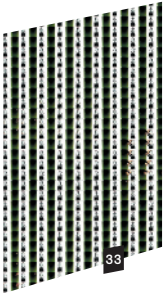


32

## Anna Boulanger <sup>32R</sup>

Sérigraphie, dessin  
[chaperonrougepois.blogspot.fr](http://chaperonrougepois.blogspot.fr)

Anna Boulanger et son collectif l'Atelier du Bourg présentent leur travail commun de recherche graphique et d'expérimentation en sérigraphie. Au menu : exposition d'estampes (sérigraphies, dessins) et atelier de démonstration d'impression.  
[www.atelierdubourg.fr](http://www.atelierdubourg.fr)



33

## Fred Pinault <sup>33R</sup>

Son, performance, programmation  
[www.ligne-bloc.net](http://www.ligne-bloc.net)

HAPENNING J12 > 18h

Artiste invité > Vincent Malassis

Fred Pinault : étudie en arts et technologies numériques à Rennes (2010), et évolue dans le champ des arts sonores et de l'art performance autour de questions relatives au rythme, à la vibration et à la notion transversale de feedback au travers d'installations, d'improvisations ou de travaux de composition.

Vincent Malassis : artiste pluridisciplinaire, il travaille le son dans la composition, la production et les performances. Son travail photographique engage une démarche de terrain directe sous-tendant le caractère tout à la fois frontal et profond de ses clichés.



34



35

## Francis Raynaud <sup>34R</sup>

Installation  
[francisraynaud.com](http://francisraynaud.com)

HAPENNING J12 > 20h

Artiste invitée > Sarah Lück

“Au départ il y a la matière, une pâte, épaisse et collante, Francis Raynaud extrait de ses étranges mixtures des formes fragiles et organiques. La matière est présente, vivante, informe et disgracieuse. Elle jaillit et coexiste avec divers objets dans un environnement chaque fois réinventé. L'aliment fusionne avec des matériaux associés à la construction, au bâti et au bricolage. Une combinaison de deux pôles matériels issus de l'habitat, de la sphère domestique, à la fois vue de l'intérieur et l'extérieur.”  
 Extrait d'Alchimies instables, J. Crenn 2011.

## Aussi

## Jocelyn Cottencin <sup>35</sup> & Studio Lieux Communs

Recherche graphique, production éditoriale

10 mail François Mitterrand  
[www.jocelyncottencin.com](http://www.jocelyncottencin.com)  
[www.lieuxcommuns.com](http://www.lieuxcommuns.com)

J12 > 18h/22h ☾  
 V13+S14 > 15h/19h  
 D15 > 15h/18h

Bus 54/55/56 > Pont de Bretagne

Jocelyn Cottencin et son atelier présentent les derniers projets réalisés et ceux en cours. De l'installation pour le 1<sup>er</sup> de la médiathèque du Kremlin aux typographies conçues pour le centre d'art de Toulouse, de la performance réalisée avec Loïc Touzé au Frac Pays de la Loire en octobre dernier à la vidéo produite pour Nuit Blanche Paris, les portes ouvertes sont une occasion de voir une partie du processus de ce travail.



## Maelle De Coux <sup>36</sup> & Raphaël Auvray

Photographie, dessin

23 rue d'Inkerman  
06 78 42 63 64  
maelledecoux.blogspot.com  
www.raphael-auvray.fr

S14+D15 > 14h/19h

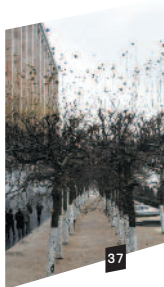
Bus 6/9 > Inkerman

Artiste invité > Loïc Bodin

Deux artistes ensemble dans la vie et aussi dans un même atelier. L'esprit dans les images, la photographie, le dessin. Chacun de son côté, et parfois côte à côte, se confrontant à des problématiques convergentes.

Maëlle de Coux : collectionneuse, conteuse d'histoires et souvenirs fantasmés.

Raphaël Auvray : observateur, imagineur du présent.  
Loïc Bodin : sculpteur, démiurge, hédoniste.



## Laurent Grivet <sup>37</sup>

Photographie

47 rue Inkerman  
06 19 32 11 07  
www.laurentgrivet.org

S14+D15 > 14h/19h

Bus 6/9 > Inkerman

Artistes invités  
> Cédric Martigny  
> Clothilde Auger

L. Grivet scrute les gens et le cadre dans lequel ils évoluent à l'affût de ces moments de flottement où les constructions mentales perdent pied. Il présente ses derniers travaux : installations et sculptures photographiques.

En résidence à Rennes Métropole, C. Auger a mené un travail sur la transformation du Couvent des Jacobins. Dans la continuité de ses images de carrières, elle questionne notre rapport à nos patrimoines.

C. Martigny présente Lisières : série de paysages réalisés dans des zones humides de forêts en Bretagne. Temps et espace semblent ici enfouis dans des architectures végétales.



## Laure Mémín <sup>38</sup>

Mosaïque

56 rue Auguste Blanqui  
memin.laure@free.fr

V13+S14+D15 > 14h/18h

Métro > Anatole France

Détourner des objets en les habillant de pâte de verre pour les emboîter dans un équilibre précaire. On aboutit à des colonnes de verre, dont le lien est formé par des combinaisons symétriques de tesselles multicolores. La lumière est déjà là : jouer avec ses réflexions fragmentées, ce qu'il se passe dedans, derrière et au-delà, trouver la magie. Voir s'opérer une transmutation armée de tesselles de verre : masquée, chaussée de souliers de verre et protégée par le corset de mosaïque. Enfin, partager cette nouvelle peau pour que chacun puisse incarner ses rêves.

## Vivarium <sup>39</sup>

Atelier artistique mutualisé

JB. Lallemand, D. Marchal,  
L. Chaudet, P. Jounier Trémelo,  
P. Boyer, A.Lecaille

29 rue du Manoir de Servigné  
(arrière-cour du garage Kawasaki)  
atelier-vivarium.blogspot.fr

J12+V13+S14+D15 > 14h/19h  
NUIT KARA.KE S14 > 20h30/5h

Bus 11 > Servigné

Artistes invités > Contre-façons : Kara.ke

6 ateliers/un espace de production, Vivarium est une structure associative ayant pour vocation la promotion de la création artistique.

Exposition sur une proposition du groupe Contre-façons : Kara.ke, un laboratoire d'expérimentation et d'appropriation musicale à partir de fichiers MIDI de morceaux cultes de karaoké. Nuit Kara.ke : performances, création de pièces sonores sous la forme d'un fichier MIDI/ Concert. Pour en savoir plus : [contrefacons.wordpress.com](http://contrefacons.wordpress.com)



## Antipode MJC Rennes <sup>S</sup>

Scène de Musiques Actuelles, MJC

2 rue André Trasbot  
02 99 67 32 12

J12+V13 > 10h/12h+14h/22h <sup>☾</sup>  
S14 > 10h/13h+14h/18h30

Bus 9 > Ferdinand de Lesseps

Exposition > Certains l'aime Chiots !  
Amandine Urruty  
20 nov/21 déc

Par l'implication des bénévoles, l'Antipode MJC s'est dotée d'un espace d'expositions. Ouvert à tous, ce lieu varie au fil des projets qui rythment la saison et propose au public une lecture alternative. A. Urruty, véritable stakhanoviste du crayon, dessine des portraits déviant, alliant costumes grotesques et décorum baroque tour à tour féroces ou apaisants. Objets et animaux anthropomorphes s'animent au cœur de saynètes puériles et perverses : improbables rencontres entre le Muppet Show, l'œuvre de Jérôme Bosch et les Crados.



## Les Ateliers du Vent <sup>T</sup>

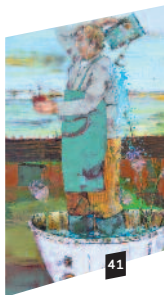
Lieu de fabrique artistique pluridisciplinaire, collectif d'artistes et d'associations

59 rue Alexandre Duval  
02 99 27 75 56  
www.lesateliersduvent.org

J12 > 16h/22h <sup>☾</sup>  
V13 > 10h/18h  
S14 > 14h/18h

Bus 9 > Voltaire

Les Ateliers du Vent, c'est une aventure artistique singulière débutée il y a 17 ans à Rennes. Elle repose sur le désir d'artistes de différentes disciplines de se réunir, de travailler ensemble, d'explorer, d'expérimenter. Aujourd'hui installée dans l'ancienne usine Amora, l'association rassemble une quinzaine d'équipes artistiques qui forment des projets au rayonnement local, national ou international. Ces journées Portes Ouvertes seront l'occasion de découvrir tout à la fois cette ancienne usine et les artistes, dessinateurs, plasticiens sonores et visuels, et scénographes qui y travaillent.



## Angelika Wahl-Roblot <sup>40</sup>HR

Dessin, peinture

9 rue des Alouettes  
35650 Le Rheu  
06 87 06 96 02  
breizhiz.free.fr/zenphoto

V13 > 18h/20h  
S14 > 10h/12h+14h/20h  
D15 > 14h/19h

Bus 54 > Gênet

Artiste-plasticienne d'origine allemande, vit en France depuis 25 ans, diplômée de L'EESAB Rennes, créatrice du Prix Ados 35 d'Arts Plastiques, depuis 2011, membre de l'Académie Italienne Greci-Marino. Également professeur d'arts plastiques dans plusieurs associations et écoles. "Dans mes toiles et fusains j'utilise des collages qui renforcent le jeu des textures, les couleurs sont travaillées en fondu monochrome. Mes peintures s'inscrivent dans la nouvelle figuration conceptuelle. Elles rendent lumineux l'insignifiant et ouvrent un dialogue intérieur où l'espérance cherche sa place."

## Valérie Jayat <sup>41</sup>HR

Peinture, dessin

Belin - 35160 Le Verger  
06 20 95 94 15  
valerie.jayat.free.fr

V13 > 14h/17h  
S14+D15 > 14h/19h

Bus 55/155ex > Église Le Verger  
+ 1,5km à pied

Valérie nous emmène dans un univers un peu décalé dans lequel elle invente d'après J.P. Gavard-Perret, "une fausse naïveté". Elle aime trancher dans la pâte, racler avec les couteaux, étirer la matière, la modeler ou la plaquer d'un coup dans un mouvement souple. Elle fait couler l'encre par petits jets, versements, l'encre le sillonne dans la pâte jusqu'à des lignes infimes. Avec la matière, elle enveloppe, habille ses personnages, et leur donne de la consistance. Ainsi immobilisés dans leurs vêtements, ils sont à l'étroit ou noyés dans un tissu épais jusqu'à les rendre parfois informes.



## 25 rue Surcouf <sup>43</sup>

Atelier collectif  
E. Jarret, A. Ferron,  
A. Kobylarz, M. Laurent,  
S. Fefeu, Y. Toublant,  
S. Havouis, C. Ernoult,  
E. Tonin

25 rue Surcouf  
06 61 11 32 36

J12 > 18h/21h  
V13 > 10h/17h  
S14 > 13h/19h  
D15 > 14h/18h  
INAUGURATION S14 > 18h

Bus 6/9 > Inkemann/Saint-  
Conwoion/Malakoff

9 artistes aux pratiques et savoir-  
faire éclectiques ont investi cet  
atelier collectif tout juste  
ouvert.

En plus d'un lieu de travail,  
un espace commun est réservé pour  
des événements, des expositions,  
des rencontres, des résidences...  
Le nom de l'atelier sera choisi  
après un appel à idées auprès des  
habitants du quartier et visiteurs.



## Sylvie Clairet <sup>44</sup>

Livre d'artiste, gravure

28 rue du Puits Jacob  
06 79 65 79 73  
sylvieclairet.fr

J12 > 18h/21h  
S14+D15 > 14h/19h  
Initiation gravure J12 > 18h/21h  
VERNISSAGE S14 > 18h30

Métro > Jacques Cartier  
Bus 5/3 > Mermoz/Garigliano

“Mon travail propose un regard  
engagé sur le monde et ses images,  
sur ses messages et ses  
informations. Le champ est vaste  
et j'en retiens des images relayées  
par les médias, des textes ou des  
slogans du monde journalistique  
ou commercial, fragments  
d'informations qui croisent mon  
quotidien. Gravure, photo, dessin,  
livres d'artistes : par mes  
différentes démarches, c'est avant  
tout ma posture de spectateur que  
j'interroge : regarder autour  
de soi, ouvrir les yeux...”

---

## Annick Leroy <sup>45</sup>

Sculpture

73 rue de Châtillon  
06 77 92 84 82  
annickleroy.fr

J12+V13+S14+D15 > 14h/20h

Métro > Jacques Cartier

“Sculpteur figuratif contemporain,  
je suis avant tout attirée par le  
mouvement. L'aspect contemporain  
est mis en relief par les mises en  
scène : décomposition du mouvement  
d'une symphonie, corps suspendu  
dans l'espace, ou par le choix  
des émotions. J'ai horreur du corps  
objet, je cherche l'intensité et  
l'émotion sans étalage de la chair,  
même si je représente l'individu  
dans sa nudité.”



46

## Christian Prieur <sup>46</sup>

Peinture

3 rue François Elleviou  
02 23 42 05 28

J12+V13+S14 > 10h/17h

Bus 5/57 > Foyer rennais

Né en 1950 près de Paris. “Après une vie riche en expériences tant professionnelles qu’humaines, j’ai, au moment de ma retraite, réorienté celle-ci en renouant avec ma passion de jeunesse à savoir le dessin et la peinture. Je suis artiste peintre professionnel autodidacte. La Bretagne tient une place importante dans ma production, notamment les scènes marines. J’aime peindre les mers démontées. Les marées basses ou déchainées, l’agitation d’une tempête, sont autant de prétextes à mon travail. Pour moi la peinture est un média éduquant l’œil révélant la sensibilité du spectateur.”



47

## Société Photographique <sup>47</sup> de Rennes

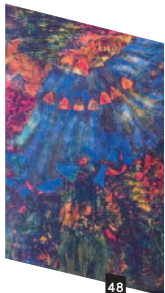
Photographie

13 square Charles Dullin  
société.photographique@gmail.com

J12+V13+S14+D15 > 14h/18h

Métro > Clémenceau  
Bus 3 > Frères Moine

La Sté Photographique de Rennes, créée le 13 Juin 1890, est un collectif de photographes amateurs (P. Hardy, J-C. Devigne, R. Le Pollès, G. Oriot), qui organise entre autres des expositions et événements sur Rennes et Rennes Métropole (Rencontres Photographiques de Rennes, Quinzaine Photographique de Laillé). Au sein de ses locaux, certains pratiquent la photographie de studio. Les techniques utilisées vont de l’argentique, moyen format, au numérique. La Sté Photographique de Rennes s’inscrit dans la tradition de l’accueil, de la transmission du savoir, et a formé en son sein des photographes réputés.



48




V

## Terminal B <sup>48</sup>

Stéphanie Kronlund Boudjema  
Peinture, travaux manuels

17 rue Isaac Le Chapelier  
07 77 07 44 61

J12 > 18h/22h   
V13 > 10h/17h  
S14+D15 > 14h/19h

Métro > Gare

Artistes invités  
> Michel Guillerme  
> Sophie Latron Gruel

Suite à la fondation en 2008 d’un atelier collectif, la Fabricole, et à deux expositions collectives, le Terminal B a été inauguré en mai 2013. “Atelier-Galerie personnel où je peins, colle, ponce, couds, transforme des meubles, des objets. En collaboration avec des intervenants ponctuels en travaux manuels, l’endroit a vocation à accueillir des expositions temporaires, des ateliers à thème, des échanges autour des différentes expressions artistiques.”

## Lendroit galerie <sup>U</sup>

Maison d’édition, galerie

23 rue Quineleu  
lendroitgalerie@free.fr

J12+V13+S14+D15 > 14h/18h  
RENCONTRE avec l’artiste S14 > 14h

Métro > Gare

Evénements > Christma Prints  
+ nouvelles publications

Artiste invité > Yann Lestrat

Le samedi 14 décembre à 14h, rencontre avec l’artiste Yann Lestrat et présentation de “sans titre” tirage sur dos bleu marouflé, numéroté et signé par l’artiste.



## Philippe Berta <sup>49</sup>HR

Photographie, installation

20 rue Pierre Brossolette  
35136 St-Jacques de la Lande  
06 75 45 11 00

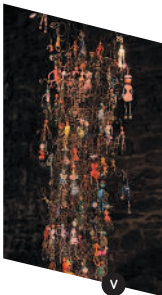
J12 > 18h/22h 

V13 > 10h/17h

S14+D15 > 14h/19h

Bus 5 > Saint-Yves

“C’est dans la vie réelle de l’individu que mon travail plastique prend sa source. Quelle que soit sa forme, installations ou photographies, l’enjeu de ma démarche est le détournement du regard fonctionnel vers un regard ludique. L’emploi de l’assemblage est au centre de ce travail. J’assemble et je confronte des éléments entre eux qu’ils soient objets ou images photographiques ; des éléments divers qui peuvent parfois s’opposer, pour mettre en relation et déclencher des impressions subjectives.”



## Le Campement Dromesko <sup>V</sup>HR

Lieu de création théâtrale

Rue du Haut-Bois  
35136 St-Jacques-de-la-Lande

J12+V13+S14+D15 > 14h/20h

Bus 6/57 > Médiathèque

Exposition > Zinc de filles  
et psy4hic, Lily Lavina

Lily Lavina : Beaux-Arts-chante le rock-Zingaro-crée Dromesko avec Igor-tourne avec Otar Iosseliani...  
“J’accompagne ces objets délaissés, réunis dans une pièce remplie de bizarreries, certaines dans leur plus simple appareil et d’autres transfigurées. Leur souvenir d’une utilité et d’un temps passé se frotte à l’intérieur des compositions. Ils ont tous eu une vie avant de s’installer dans ces assemblages. Ils représentent des fragments de vie, de mémoire, des morceaux de squelette de leur propre existence. Exposition ? Quand on a faim, on comprime son estomac pour oublier ce vide.”

## Odile Ferron-Verron <sup>50</sup>HR

Peinture

Le Clos Simon  
35230 Noyal-Chatillon  
(de Rennes vers Noyal-Chatillon,  
à droite à la Croix Fleurie)  
06 70 35 22 50

J12+V13+S14 > 14h/19h

D15 > 14h/18h

Bus 61 > Croix Fleurie

Vision écologique et métaphysique, le paysage est mental, recomposé et en partie imaginaire. L’expression de l’œuvre du Temps en est le fil conducteur. Friches industrielles, zones portuaires à l’agonie, terrains vagues oubliés, sont peuplés d’énormes machines abandonnées ou soigneusement rangées. Ces masses gigantesques nous associent à la vanité de l’ère technique que les éléments sont prêts à assimiler en douceur et en sérénité. Ces carapaces pensantes sont les témoins de la fragilité des civilisations.

## Le Carré d’Art <sup>W</sup>HR

Galerie de photographie

Centre Culturel Pôle Sud  
1 rue de la Conterie  
35131 Chartres de Bretagne  
02 99 77 13 27  
[www.galerielecarredart.fr](http://www.galerielecarredart.fr)

J12 > 14h/21h

V13 > 14h/18h30

S14 > 10h/12h30

VERNISSAGE J12 > 18h30

Bus 72 > Collège/Pôle Sud

Exposition > Athènes, D. Ben Loulou  
12 déc/12 fév

Depuis plus de quinze ans, Le Carré d’Art s’est donné une priorité en faveur de la photographie, en mettant en avant sa richesse, sa pertinence et sa diversité. La galerie présente six expositions par an. Sa mission de sensibilisation aux arts visuels est renforcée par la mise en place d’un service éducatif, ainsi que par le développement d’actions de médiation culturelle adaptées à chaque type de public : visites commentées, ateliers de pratiques artistiques, ateliers d’écriture, ateliers photo...

Horaires J12 > 18h/22h  
 V13 > 10h/17h  
 S14+D15 > 14h/19h  
 Goûter/vernissage S14 > 16h/18h

Accès Métro > La Poterie  
 Bus 8/34 > La Poterie  
 Bus 2 > Monnet



51

## Julien Gorgeart <sup>51</sup>R

Peinture

juliengorgeart.tumblr.com

“Ancien diplômé des Beaux-arts de Quimper, je travaille essentiellement autour du thème du vestige.

Le vestige comme témoignage d'un événement advenu, inéluctable, et nous nous trouvons en présence de ses traces. Aucune action à proprement parler n'est à l'œuvre : nous sommes dans l'ère de l'après. La cause, elle, est toujours laissée libre d'être inventée. Il n'y a rien de directement choquant dans la représentation même de ces scènes de violence, ou de ses répercussions. Le traitement pictural semble presque doux.”



52

## Mathieu Harel-Vivier <sup>52</sup>R

Photographie, installation, édition

06 82 69 17 46  
 www.mathieuhv.fr

D15 > Fermé

Artiste invité > Rémy Albert

À travers divers âges du médium photographique, Mathieu Harel Vivier constitue un corpus d'images qu'il agence, au mur et dans l'espace, selon un mode de construction par montage.

Rémy Albert s'empare avec nostalgie d'événements historiques ou personnels, marquants ou insignifiants, qu'il actualise au sein d'installations.

Tous deux proposent “Rise and Fall”, installation qui évoque la fragilité de l'envol entre la promesse d'une conquête glorieuse et la débâcle tragique. L'agencement mêle images et sonorités et porte un regard historique et poétique sur les figures du parachute et du zeppelin.



53



54

## Pierre Le Saint <sup>53</sup>R

Sculpture, installation, dessin

pierre.le.saint.mulot.over-blog.com

Pierre Le Saint a étudié aux Beaux-arts de Rennes et de Quimper. “Ma démarche s'articule autour de la sculpture, du dessin. Elle se nourrit de notre Histoire et de la culture populaire : cinéma, bande dessinée, récits d'aventures... Je revisite l'histoire humaine en m'amusant avec ce qui a façonné notre monde et en riant de l'hyperactivité ambiante. Le rêve et la bêtise se mêlent, pour une érudition de l'inutile. Avec humour, j'amène une reconsidération légère du monde, de ses multiples facettes et de ses paradoxes : technologie et archaïsme, religion et science, rêve et réalité...”

## Frank Olivier Martin <sup>54</sup>R

Peinture, dessin, installation

www.d-coop.org/frankolivier

“Qu'il s'agisse de peinture, de dessin ou d'installation, comment figurer aujourd'hui ? Je plonge dans la “soupière de l'art” à même de m'offrir des pistes pour ma pratique si hétérogène. Bien que je choisisse mes sujets en fonction de leur portée symbolique et de leur potentiel plastique, c'est l'intuition qui décide : autoroute, portraits, arbres, portraits encore, chaque réalisation doit mettre en péril la pratique afin de l'interroger. Seule cette mise en danger peut apporter cette “lumière” qui synthétise les rapports entre espace, temps et matière en ouvrant sur soi et sur les autres.”



55

## Atelier L'Imprimerie <sup>55</sup>

Gravure sérigraphie

150 rue Saint-Hélier  
atel.imprimerie@gmail.com

J12 > 9h/12h+14h/12h  
V13+S14 > 9h/12h+14h/19h  
D15 > 14h/19h

Bus 11-2 > Croix St-Hélier

L'Atelier L'Imprimerie regroupe dix graveurs et sérigraphes autour de l'art imprimé et de l'édition d'art. Ces artistes explorent le mélange des techniques d'impressions manufacturées autour de pratiques variées. Cécile Rescan, Magali Arnal, Maud Chatelier, Axel Gournay, Yann Tordéonde, Eric Mahé, Thierry Gauthé et bien d'autres pratiquent et exposent leur travail dans ce lieu. Présent depuis 2010 au 150 rue Saint-Hélier, l'Atelier l'Imprimerie promeut également les éditions manufacturées à travers l'organisation du Marché Noir et la participation à plusieurs manifestations et salons.



56



57

## Stéphanie Leray-Corbin <sup>56</sup>

Mosaïque

Atelier T-Rèse Marteline,  
10 rue Francisco Ferrer  
06 85 18 59 40  
slcmosaïque.canalblog.com

J12 > 18h/22h  
V13 > 10h/17h  
S14+D15 > 14h/19h

Bus 2 > Bourgeois

Artiste invitée > Hélène Vesvard

“Ma démarche artistique en tant que mosaïste s'inscrit dans le métissage et l'harmonie des matières, des couleurs et des lumières qui me conduisent à la naissance d'une œuvre contemporaine. Les marbres, granits, ardoises, grès, smalts, pâtes de verre dimensionnées forment des tableaux, sculptures, fresques. Mon travail s'exprime par un mélange de sensations, de créativité, d'interprétations liées à la nature qui me séduit et m'interroge. Mon atelier est à la fois un espace de création, de cours et d'expositions.”



X

## Sébastien Guandalini <sup>57</sup>

Création métal

5 rue Marcel Planiol  
www.sebastouille.com

J12 > 18h/22h  
V13 > 10h/17h  
S14 > 14h/22h  
D15 > 14h/19h

Bus 11 > Serpette

Sculpteur-ferrailleur, Sébastien Guandalini nous emmène dans un univers chaleureux et humoristique où les vieilles pièces de récupération reprennent vie au gré des mouvements et des nuances de rouille. Décoratifs et parfois utilitaires, ses sculptures sont toutes des clin d'œil à la vie.

## Galerie 126 <sup>X</sup>

Arts plastiques/visuels

126 avenue du Général Leclerc  
02 30 83 72 68  
galerie126.tumblr.com

J12+V13+S14+D15 > 14h/19h

Bus 4/6/67 > Tournebride

Exposition > Jean-Philippe Bretin  
29 nov/10 jan

Aménagée dans le garage de leur maison-atelier depuis mai 2013, la galerie 126 est dirigée par un collectif de jeunes artistes rennais. Les artistes invités se situant pour la plupart dans le paysage de l'art contemporain, les travaux présentés se veulent représentatifs d'une actualité artistique dans laquelle évoluent les porteurs du projet du 126. Cette diversité de propositions s'inscrit également dans une politique d'ouverture à un public d'érudits, d'amateurs et de simples curieux, la galerie animant et enrichissant la vie d'un quartier en pleine transformation.





## Manoury Loic <sup>58</sup>HR

Sculpture métal

La Jubrais  
35230 Bourgbarré  
06 60 79 91 45

S14 > 14h/18h  
D15 > 14h/18h

Bus 74/161ex > Bourgbarré Mairie

“Travaillant le métal depuis un certain nombre d’années dans l’industrie et étant passablement déçu par la nature humaine, j’ai souhaité créer un monde imaginaire et rassurant. Mes personnages attendrissants, souriants, parfois naïfs, sont souvent des mélomanes que j’aimerais un jour voir évoluer.”



## Ville de Chantepie <sup>Y</sup>HR

Parcours artistique dans la ville

Dans l’espace public  
02 99 41 04 84  
quere.maelle@ville-chantepie.fr

Visible en continu

Bus 1

Le parcours artistique est composé d’œuvres installées dans l’espace urbain. L’itinéraire est destiné à la promenade et peut être parcouru dans son intégralité ou par tronçons. Au-delà de la découverte des œuvres, il met en valeur la trame verte de la ville et fait découvrir des lieux méconnus. Œuvres à découvrir : Unisson, de Jocelyn Cottencin (avenue André Bonnin - jardin de l’Ecole de Musique), Fontaine de Vie, de Pierre Manoli (Place de la Mairie), Famille, de Philippe André (rue d’Hallouvry), Cénotaphes de Ciels, de Simon Artignan (espaces verts de la Touche Annette), et mosaïques d’Alain Marcon dans divers lieux de la ville.

## En parallèle des APO

---

### 20<sup>e</sup> Festival national du film d’animation

Bruz, 9/15 déc

[www.festival-film-animation.fr](http://www.festival-film-animation.fr)

Le Festival national du film d’animation invite les cinéphiles curieux à parcourir et découvrir l’incroyable créativité et diversité de la production française contemporaine dans une ambiance festive et au travers d’une programmation riche. Parmi les propositions, le public est invité à visiter des studios d’animation.



58

## Isa Balog <sup>58</sup>R

Peinture, installation, vidéo

35 rue Nantaise  
isabalog.blogspot.fr

J12 > 18h/22h  
V13 > 10h/17h  
S14+D15 > 14h/19h

Métro > St-Anne/République

“Artiste peintre d’origine roumaine, j’ai obtenu mon master d’art plastique à l’Université d’Arts et Design de Cluj Napoca en 2007. J’ai participé à des expositions et mené plusieurs interventions dans des musées et galeries en Roumanie et en France. Dans ma pratique, je mélange plusieurs médias comme la peinture, la danse, la photographie, la vidéo et la performance. J’étudie la décomposition du mouvement, la superposition des gestes à travers une remise en question de la perception.”



59

## Marcel Dinahet <sup>59</sup>Z

Vidéo, photo

21 rue Alphonse Guérin  
dans la cour)  
marceldinahet.co.uk

J12 > 16h30 /19h30  
V13 > 16h /19h

Bus 4/6 > Pont de Châteaudun

Artistes invités > Gregory Buchert, Eric Giraudet, Nicolas Floc'h

Marcel Dinahet invite les artistes ayant résidé en 2013 au sémaphore du Créac'h à Ouessant -association Finis terrae- dans son atelier. Gregory Buchert présente “Geranos”, vidéo exposée par la suite à la Biennale de Lyon. Cette vidéo a obtenu le prix de la découverte Cutlog 2013.

Eric Giraudet montre sa vidéo “Iro aod” terme désignant le ramassage de bois échoué à Ouessant. Nicolas Floc'h présente des photos sous-marines prises sur des récifs artificiels à Ouessant.



60

## DMA/Résidence Vielspass <sup>Z</sup>

Création musicale et artistique

4 boulevard René Laennec  
www.dmagalerie.com

J12+V13 > 9h/12h +14h/18h

Bus 4/6 > Boulevard René Laennec

Exposition > Monster Dance,  
Benoit Leray

Artiste multi-cartes, talentueux graphiste, jeune producteur et DJ, Benoit Leray, aka Kiwisubzorus fusionne parfaitement son art et ses créations musicales en nous faisant voyager dans une house progressive, de l’acide au disco cosmique. Son univers nous amène à la rencontre de monstres poilus, créatures fantasques et d’animaux merveilleux.

## Estelle Sämson <sup>60</sup>

146 rue Saint Hélier  
Jardin accessible par le 5 rue Adolphe Leray (suivre le fléchage)  
06 66 09 71 47  
estellesamson.canalblog.com

J12 > 14h /19h

V13 > 14h/17h

S14+D15 > 14h/19h projection films

Bus 1/2/11 > Croix St-Hélier

Estelle Sämson puise son inspiration dans l’écologie humaine, ce lien, de l’homme si fragile avec son environnement. Son atelier se trouve dans un jardin près du centre de la ville.

Retirée du monde, elle propose des processus vivants, peu importe le matériau, film, vidéo-clips, dessins, installations, sculpture, performance... le sensible n’a pas de limites...

## Et aussi

En partenariat avec le CRIJ, des vidéos d’étudiants de l’EESAB-site de Rennes seront diffusées sur l’écran du 4 bis dans la soirée du vendredi 13 décembre.

# Erratum

---

---

P 11 11  
P 12 16  
p 13 22  
p 18 emplacement 49  
P 23 26

#### Crédits photographiques

- p. 6  
00 François Feutrie, Antoine Martinet, 2013  
A Luc Leguérinel & Stéphane  
01 La Presse purée  
B Soft Hypnosis, Alexandre Joly
- p. 7  
C Galerie Art & Essai  
02 Jacques Domeau, Collimateur 1  
03 David Lewis  
D Galerie MICA
- p. 8  
04 Pierre Galopin  
05 Héloïse Gavarry  
06 Elise Guihard
- p. 9  
07 Maryvonne Deville-Guillot  
08 Helena Goth  
09 Delphine Lecamp  
10 L'oeil d'Oodaaq, Explorateurs
- p. 10  
E Le Grand Cordel MJC  
F Jean-Louis Carricondo
- p. 11  
11 Morgane Besnard  
12 Estelle Chaigne  
13 Damien Le Dévédec  
14 Thomas Tudoux
- p. 12  
15 Michèle Barange  
16 Cédric Martigny, Football club  
de Clermont, 2011  
17 Julie C. Fortier  
18 Nikolas Fouré, Tracé
- p. 13  
19 Loïc Hervé  
20 Silvia Leveroni Calvi  
21 Rodolphe Le Corre  
22 Sophie Regnauld
- p. 14  
23 Funda Tokaç  
G Joachim Monvoisin, Chic,  
c'est la Révolution, céramique émaillée,  
35x40x30 cm, 2013, ©Joachim Monvoisin  
H L'Antre Temps  
I Galerie Nathalie Clouard
- p. 15  
J La minuscule galerie  
K Claude Viallot, 2011-pp063,  
acrylique sur papier, 2011  
L PHAKT - Centre Culturel Colombier  
M Standards
- p. 16  
N © Dieter Roth Estate  
O Ziad Antar, Saïda, capture vidéo, 2013,  
Courtesy galerie Almine Rech, Paris
- p. 21  
P Véronèse persée délivrant Andromède,  
©Jean-Manuel Salingue  
O Georg Ettl, Mgr l'Évêque à la chasse, Bois  
contreplaqué découpé au laser, 24x118x84cm,  
Collection FRAC Limousin, ©G.Ettl
- p. 22  
R Janine Gislais, Ballet de raies manta, 2008
- p. 23  
24 Anael Chadli & Ilann Vogt  
25 Agathe Halois  
26 Emeric Hauchard-Kim  
27 Myriam Ingrao
- p. 24  
28 Faustine Beuve  
29 Joris Favenec  
30 Sue Hyun Kim & Frederic Regnier  
31 Karim Ould, Hautes Durmes, Impression  
sur adhésif contrecollé sur dibond,  
237 x 111 cm, 2013
- p. 25  
32 Anna Boulanger, Atelier du bourg  
33 Fred Pinault, 60bpm  
34 Francis Raynaud  
35 Jocelyn Cottencin  
& Studio Lieux Communs
- p. 26  
36 Maelle De Coux  
37 Laurent Grivet  
38 Laure Mémin, © Antonin Szabo  
39 Vivarium / Contrefaçon
- p. 27  
S Amandine Urruty  
T Les Ateliers du Vent  
40 Angelika Wahl-Roblot  
41 Valérie Jayat, L'arroseur arrosé
- p. 28  
43 25 rue Surcouf  
44 Sylvia Cloiret  
45 Annick Leroy
- p. 29  
46 Christian Prieur  
47 Société Photographique  
de Rennes  
48 Terminal B  
U L'Endroit galerie
- p. 30  
49 Philippe Berta  
50 Odile Ferron-Verron, Ambassade,  
Huile sur toile, 150 x 150, 2013  
V Lily Lavina, © Fanny Gonin  
W Didier Ben Loulou, Athènes
- p. 31  
51 Julien Gorgeart, Espace privé #1  
52 Mathieu Harel-Vivier  
53 Pierre Le Saint  
54 Frank Olivier Martin, Vladok
- p. 32  
55 Atelier L'Imprimerie  
56 Stéphanie Leroy-Corbin  
57 Sébastien Guandalini  
X Galerie 126
- p. 33  
58 Manoury Loïc  
Y Philippe Andre, Famille, Ville de Chantepie

#### Remerciements

Que soient remerciés ici tous ceux qui ont permis  
la réalisation de cette publication et en particulier  
tous les participants aux APO 2013.

#### Coordination de la publication

Pedro Pereira, Chargé de Mission arts visuels,  
et Elsa Le Calvez Amsallem, Renfort arts visuels.  
Aidés de Daniel Eveillard (Direction Art Culture Territoire),  
en lien avec Helga Sobota (Directrice Générale culture).

#### Création Graphique

Vincent Menu / lejordingraphique.com

#### Direction de la publication

Daniel Delaveau, Maire de Rennes et Président de Rennes Métropole,  
René Jouquand, Adjoint au Maire, Délégué à la culture

Publication tirée à 10 000 exemplaires

Impression Ville de Rennes



La STAR  
est partenaire  
des APO 2013



